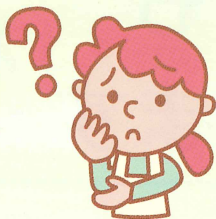


介護保険
どうしたらいいの？



介護に疲れてしまい、
どうしたらいいか
わからない

地域の高齢者の
集まりを
教えてほしい



生活にまつわるお困りごと、
介護保険についてなど、お
気軽にご相談下さい。

相談は無料です。

お聞きしました内容につ
きましては、秘密厳守いた
します。

相談時間

月～金 9:00～19:00
土 9:00～17:15

日・祝・年末年始(12/29～1/3)は休みです

あなたの町の高齢者相談窓口です

担当エリア



下記地区にお住まいの方
はご相談ください

あんりゅう 安立 1～4丁目 はまぐちひがし	みさき 御崎 7・8丁目 みなみかがや
浜口東 2・3丁目 すみのえ	南加賀屋 3・4丁目 きたじま
住之江 1～3丁目 にしすみのえ	北島 1～3丁目
西住之江 1～4丁目	

すみのえく あんりゅうしきつうらちいきほうかつしえん

住之江区 安立・敷津浦 地域包括支援センター

事業所番号：2705900039

〒559-0015 大阪市住之江区南加賀屋3丁目9番2号

社会福祉法人 いわき学園 特別養護老人ホーム いわき園 内

TEL.06-6683-6650 FAX.06-6683-6658

あんりゅう しきつ うら

住之江区 安立・敷津浦

ちいきほうかつしえん

地域包括支援センター

いつまでも地域でいきいきと！



夜間・休日も対応しております

☎06-6683-6650

FAX06-6683-6658

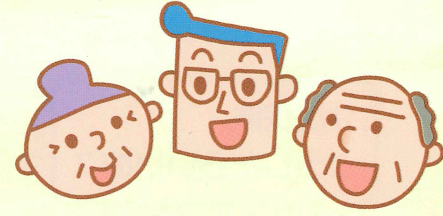
安立・敷津浦

地域のみなさまが

いつまでも

お元気で安心できる生活を

お手伝いします

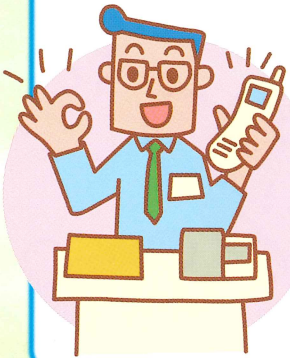


そうごうそうだん

総合相談

なんでもご相談ください

高齢者やそのご家庭、ご近所に暮らす方の介護に関する相談や心配ごと、生活に関することなど、何でもご相談下さい。必要に応じて訪問も行います。

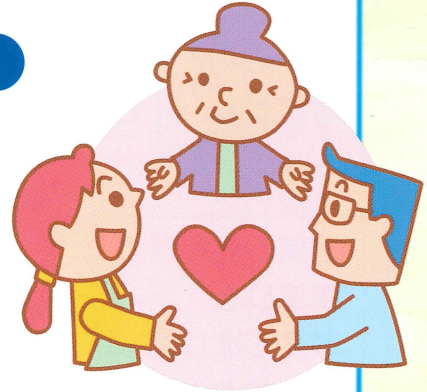


さまざまな方面から皆さんを支えます

ほうかつてき けいぞくてき

包括的・継続的マネジメント

高齢者の方がより暮らしやすい地域にするため、さまざまな機関とネットワーク作りを行っています。



住之江区安立・敷津浦



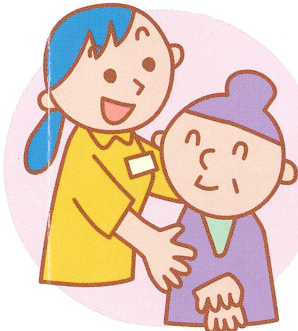
地域包括支援センター

皆さんの大切な権利を守ります

けんりようご

権利擁護

悪質な訪問販売や高齢者虐待等の防止など、人権や財産を守るために、高齢者の方やその家族を支援します。



自立して生活できるよう支援します

かいごよぼう

介護予防ケアマネジメント

介護保険で「要支援1」「要支援2」と認定された方や、要介護状態になるおそれのある方(二次予防)のプランを作成します。

